

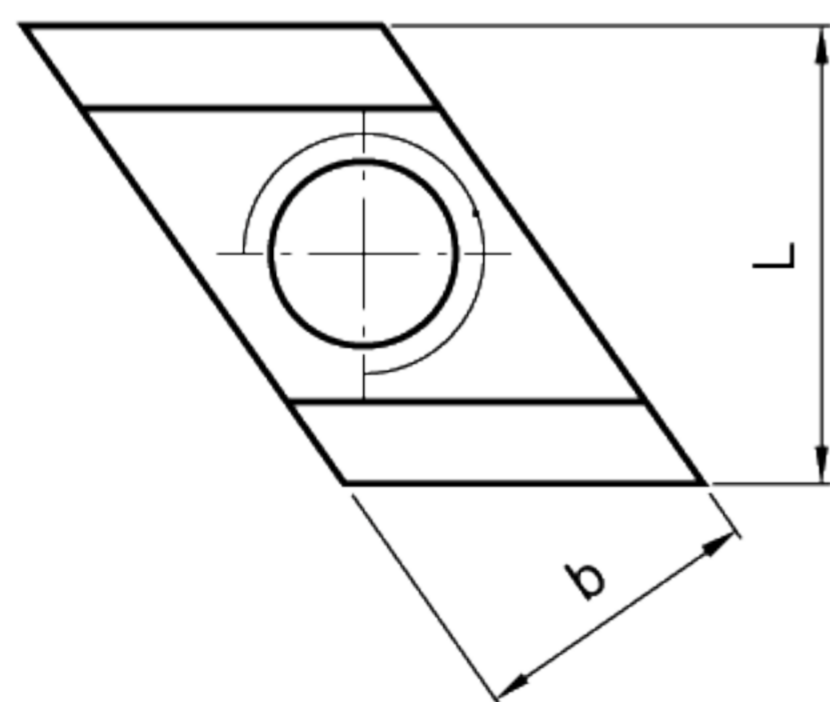
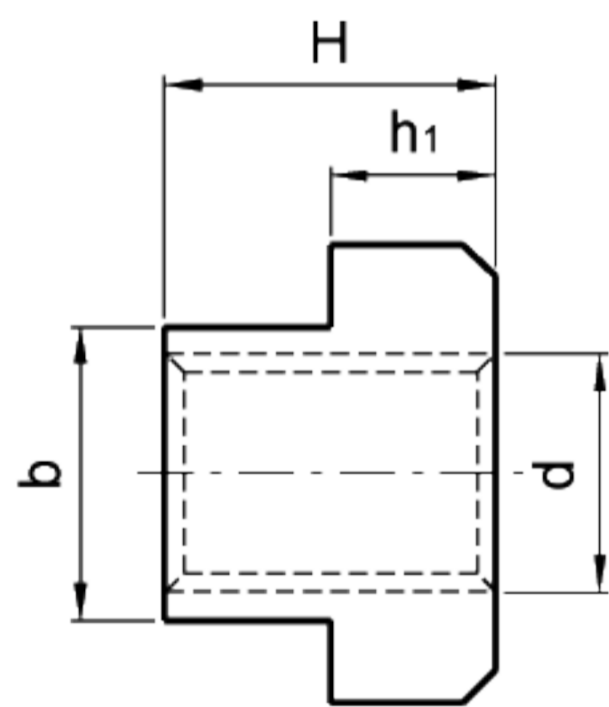
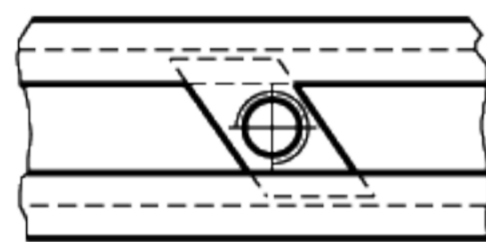
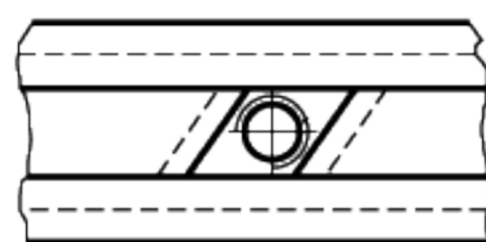
T形螺母

- 光坯钢，等级8(抗拉强度800N/mm²)，或者黑色氧化涂层处理钢质，等级10(抗拉强度1000N/mm²)。
- 铰螺纹通孔。

DIN508T形螺母结合DIN6379双头螺栓形成T形槽螺栓。



T形槽口中的斜方T形螺母应用



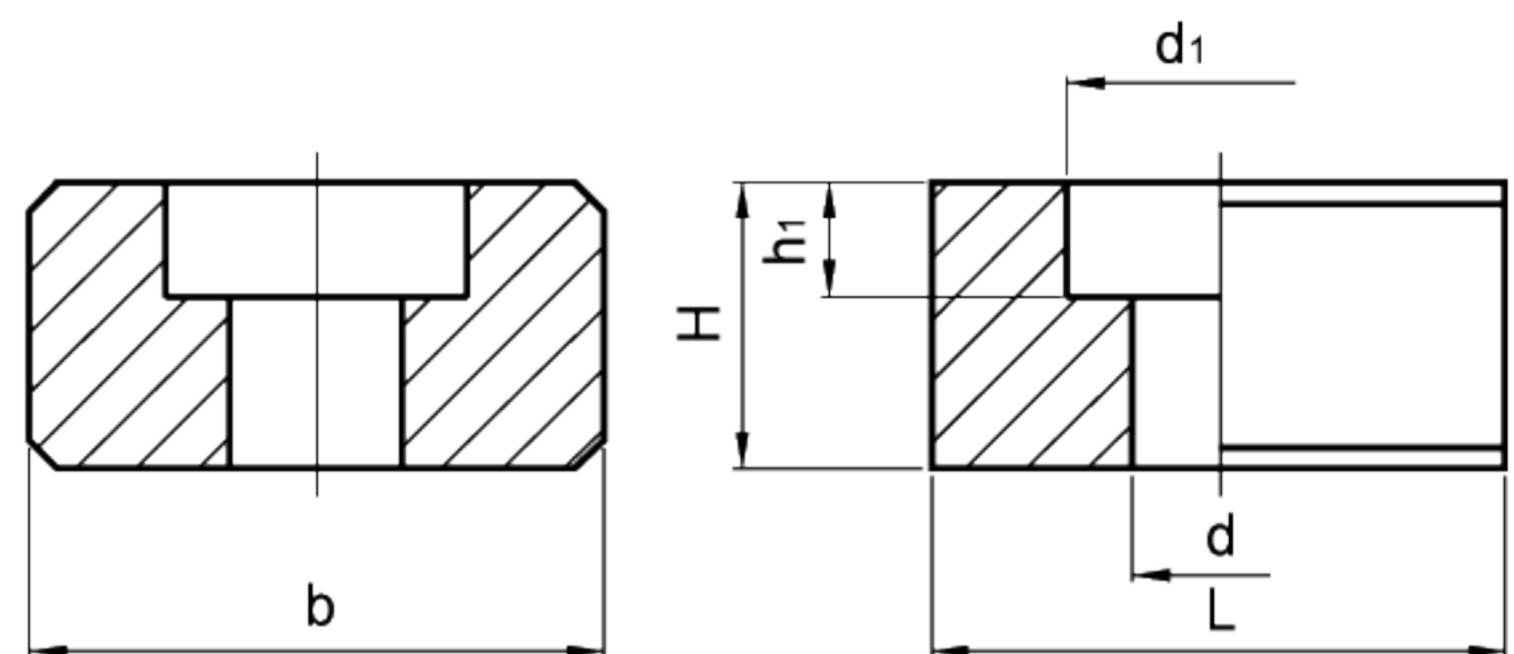
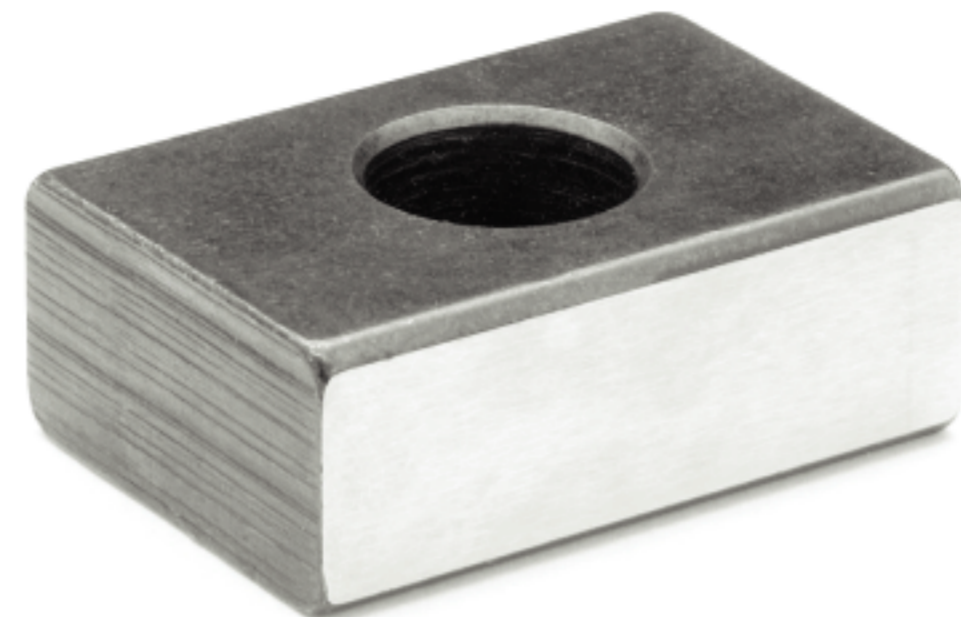
标准件	主尺寸						重量
型号	$b \begin{smallmatrix} -0.3 \\ -0.5 \end{smallmatrix}$	$L \begin{smallmatrix} -0.5 \end{smallmatrix}$	H	d	$h_1 \begin{smallmatrix} -0.5 \end{smallmatrix}$	T形螺母 DIN 650	g
GN 508.1-8-M6	8	13	10	M6	6	8	5
GN 508.1-10-M8	10	15	12	M8	6	10	9
GN 508.1-12-M10	12	18	14	M10	7	12	13
GN 508.1-14-M12	14	22	16	M12	8	14	23
GN 508.1-16-M14	16	25	18	M14	9	16	32
GN 508.1-18-M16	18	28	20	M16	10	18	44
GN 508.1-22-M20	22	35	28	M20	14	22	97

T形薄螺母

- 磨砂硬化处理黑色氧化涂层钢质本体。

GN230T形薄螺母，用于带GN650T形槽的加工台上的夹具和紧固件的调整及定位。

所以，螺母必须插入夹具和紧固件的调整槽内。



标准件	主尺寸						重量	
型号	b h6	L	H	d	d1	h_1 螺栓 DIN 84/DIN 912	g	
GN 230-10	10	20	8	4.5	8	4.3	M4x10	10
GN 230-12	12	20	8	5.5	10	5.3	M5x12	11
GN 230-14	14	22	10	6.6	11	6.3	M6x16	19
GN 230-16	16	22	10	6.6	11	6.3	M6x16	22
GN 230-18	18	22	10	6.6	11	6.3	M6x16	25
GN 230-20	20	22	10	6.6	11	6.3	M6x16	28
GN 230-22	22	32	12	6.6	11	6.3	M6x16	59